

## CARACTÉRISTIQUES GÉNÉRALES

• Longueur hors tout	10,89 m	35'9"
• Longueur coque	9,75 m	32'
• Longueur flottaison	9,46 m	31'
• Largeur coque	3,48 m	11'5"
• Tirant d'eau	2,50 m	8'2"
• Poids du lest	1 111 kg	2,449 lbs
• Tirant d'air	15,22 m	49'11"
• Déplacement léger	3 175 kg	7,000 lbs
• Capacité carburant	40 L	11 US Gal
• Motorisation Nanni Diesel N3	21 CV	21 HP

## ARCHITECTES / DESIGNERS

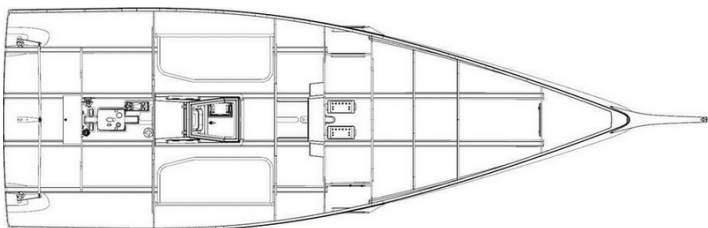
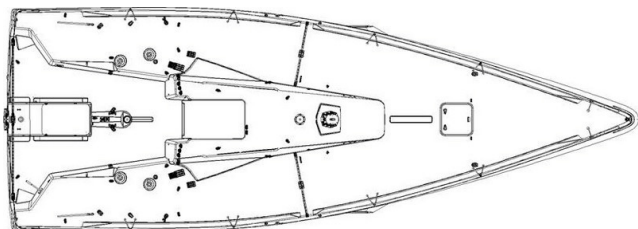
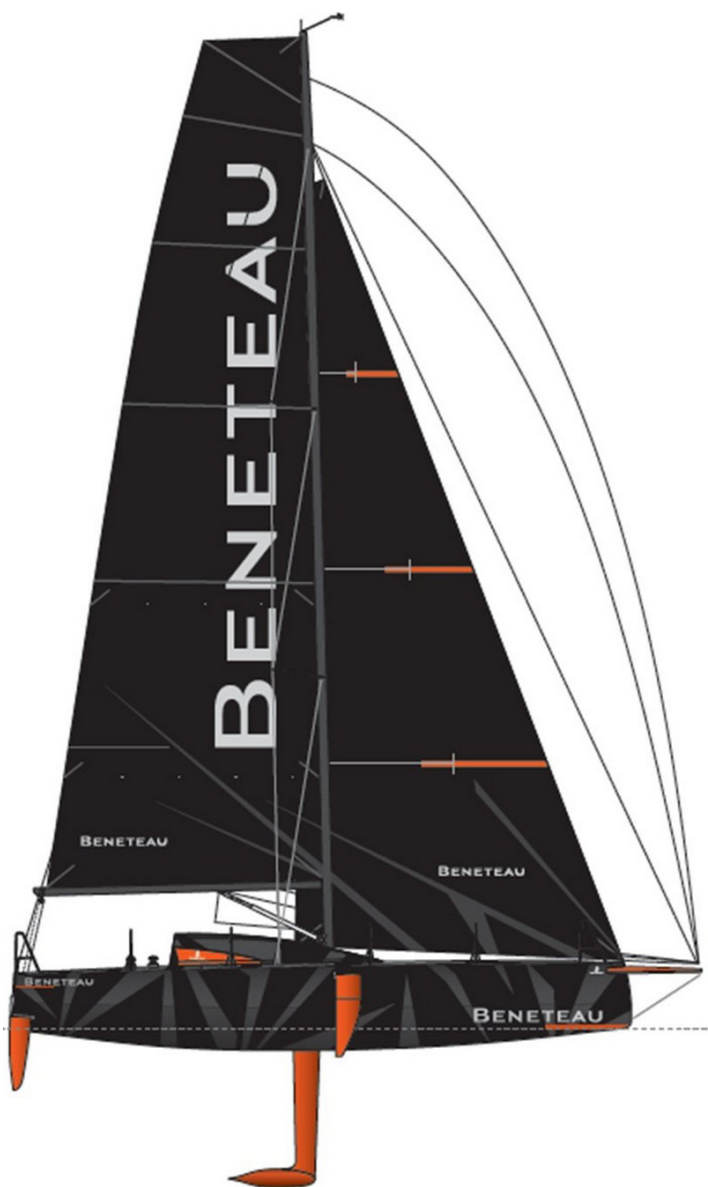
- Architecte Naval : VPLP design
- Architecture extérieure & intérieure : VPLP design

## ATTESTATION CE

- Catégorie A - 2 personnes
- Catégorie B - 4 personnes

## SURFACE ET PLAN DE VOILURE

• Grand-voile à corne	40,9 m <sup>2</sup>	440 sq/ft
• J2	31,9 m <sup>2</sup>	343 sq/ft
• J3	25,7 m <sup>2</sup>	277 sq/ft
• Gennaker	59,2 m <sup>2</sup>	637 sq/ft
• Spi asymétrique A2	121 m <sup>2</sup>	1,302 sq/ft
• Spi asymétrique A4	80,6 m <sup>2</sup>	868 sq/ft
• I	12,17 m	39'11"
• J	4,54 m	14'11"
• P	12,65 m	41'6"
• E	4,33 m	14'2"





BENETEAU

# Figaro Bénéteau 3

Inventaire - Europe

## ÉQUIPEMENT STANDARD

### CONSTRUCTION

#### COQUE

- Sandwich polyester - Mousse PVC infusé
- Structure mousse PVC infusé avec la coque

#### PONT

- Sandwich polyester - Mousse PVC infusé
- Structure mousse PVC infusé avec le pont
- Cloisons et structure transversale Sandwich Polyester - Mousse PVC infusé

La structure transversale et les cloisons sont collées "méthacrylate" dans la coque

Les cloisons de mât et de puits de quille sont reprises par stratification à la coque

#### QUILLE ET FOILS

- Quille en fonte avec lest mixte fonte / plomb traité par shoopage
- 1 paire de foils en carbone / epoxy indépendants et rétractables
- Accastillage complet permettant le réglage indépendant du rake de foil
- Chaque foil est réglable manuellement par palan avec retour au cockpit

## ÉQUIPEMENT DE PONT

### GRÉEMENT

- Mât carbone HM40 posé sur le pont
- 2 Étages de barres de flèche poussantes
- Rail Antal mixte collé
- Étai Dyform, haubans en rod
- Réglage bastaques doubles par palan 2:1 avec retour de chaque côté
- Bôme en aluminium anodisé noir
- Hale-bas de bôme rigide Boomkicker + palan
- Étai creux Harken
- Livré sans voile

### GRÉEMENT COURANT

- 1 Drisse de grand-voile mouflée
- 1 Drisse de spi en tête
- 1 Drisse de génois / spi
- 1 Drisse de génois
- 2 Écoutes de génois
- 2 Écoutes et bras de spi avec réglage de barber
- 1 Bordure de grand-voile avec palan
- Réglages chariot d'écoute de grand-voile et avale-tout génois
- 2 Bosses de ris
- 1 Cunningham de grand-voile

### GOVERNAIL

- Bi-safrans polyester suspendus avec mèche inox
- Gouvernail à 2 paliers auto-alignants
- Barre de liaison équipée de rotules pour réglage dynamique

### ACCASTILLAGE DE PONT

- Barre d'écoute de grand-voile sur la jupe arrière
- Équipement de pont Harken et Ropeye
- Bloqueurs Lewmar pour drisses et réglages
- Réglage de l'écoute de grand-voile par palan fin sur console centrale
- Taquets Cam-Matic<sup>®</sup> sur retour de roof
- 4 Winches Harken 46.2 pour drisses, manoeuvres des voiles, réglages génois et spis
- 2 Manivelles de winches
- 2 Poulies de renvoi plat-pont pour écoutes de génois
- 2 Poulies de renvoi plat-pont pour bastaques
- 2 Bloqueurs textiles Constrictor<sup>®</sup> pour bastaques
- 2 Rails d'écoute de génois réglage 3D sur passavant
- Cadènes de haubans et de bas-haubans sur flanc de coque
- 2 Cadènes de pataras
- Ferrure d'étambrai de mât avec pouliage Harken intégré
- Trappe étanche sur roof pour accès point de pesée
- Bout-dehors fixe en carbone

### COCKPIT

- 1 Barre franche inox avec stick télescopique Spinlock
- Pompe de cale manuelle près du barreur
- 1 Compas de navigation sur latéral de roof
- Logement du BIB dans le coffre central
- Cale-pieds barreur inox réglables
- Échelle de bain sur jupe

### PROTECTIONS HUMAINES

- 2 Balcons avant inox avec jambe de force
- 2 Balcons arrière inox
- 1 Chandelier inox central sur jupe arrière
- 1 Paire de chandeliers avant avec rouleaux
- 3 Paires de chandelier avec jambes de force
- 2 Étages de filières non gainées
- Rail de fargue et cale-pieds réalisés directement dans le moulage du pont
- 2 Mains courantes inox sur le roof



BENETEAU

# Figaro Bénéteau 3

Inventaire - Europe

## AMÉNAGEMENTS

### DESCENTE

- 3 Marches revêtues d'antidérapant
- Porte verrouillable extérieure avec aération
- Capot coulissant de descente en polyester
- Cache-capot intérieur en polyester
- Descente en composite amovible pour accès moteur

### POSTE AVANT

- Cloison étanche en composite avec accès par panneau de pont

### ZONE DE VIE

- 2 Bannettes toile sur cadre aluminium sur palan

## MOTORISATION

- Moteur Nanni N3 Diesel : 21 CV / 21 HP
- Commande moteur à poignée démontable dans le cockpit
- Tableau de commande moteur dans la descente
- Accessibilité au moteur via grandes trappes et descente amovible
- Transmission ligne d'arbre sur chaise composite et carénage de coque
- Hélice repliable
- Filtres : Eau de mer - Gasoil - Décanteur
- Clapet anti-siphon
- 1 Réservoir gasoil roto-moulé 40 L / 11 US Gal avec jauge visuelle
- Coupure circuit carburant sur tirette dans la descente

## ÉLECTRICITÉ

- Circuit 12 V
- 1 Batterie moteur (70 Ah) dans le coffre moteur
- 2 Batteries de servitude (100 Ah) en avant de la cloison de foil
- 1 Contrôleur de batterie
- Tableau électrique sur console électronique centrale intégrée à la cloison de mât
- 1 Prise 12 V
- Feux de navigation en tête de mât
- Accès coupe-batteries de servitude sur console centrale
- Accès coupe-batterie moteur depuis la descente sur coffre moteur

## PACKS ÉLECTRONIQUES

### PACK ÉLECTRONIQUE : NKE

- Centrale de navigation avec 2 afficheurs MULTIDISPLAY CARBONE au pied de mât sur support en fibre de verre et commandes pilote automatique
- 2 Afficheurs MULTIGRAPHIC sur le roof
- 1 Afficheur MULTIGRAPHIC au poste de navigation intérieur
- Capteur CARBOWIND (anémo-girouette-calculateur)
- Capteur ULTRASONIC Speedo (Loch)
- Capteur sondeur
- Interface Loch/speedo
- Capteur compas 9 axes
- Capteur GPS haute fréquence
- Calculateur PILOT GYRO 2 + fonction vent réel
- Capteur d'angle de barre
- Vérin électrique pilote automatique (Vérin linéaire court T2-12V)
- Télécommande Pilote E/R (Système homme à la mer)
- Box USB DATALOG WIFI
- VHF ICOM IC-M605
- VHF - Portatif marine - 156-163.425 MHz, 6 W, avec écran LCD et clavier, étanchéité IPX8 (immersion 30 mn à 1,5 m de profondeur), puissance audio 700 mW, fonction Bass Boost, réducteur de bruit actif, enregistrement vocal
- Transpondeur AIS Class B 2 W avec écran LCD IPx7 156.025-162.025 MHz fourni avec récepteur GPS MXG-5000S, transfert de données MMSI vers les VHF fixes marine ICOM compatibles, possibilité de connexion à un PC ou à un traceur
- Antenne marine
- Boîtier d'interfaçages NMEA avec mémoire tampon " buffer ", IP-66, 1 entrée 6 sorties
- Convertisseur USB
- Microphone noir avec afficheur et clavier, étanchéité IPX8, rétroéclairage blanc

### PACK ÉLECTRONIQUE : B&G

- Centrale de navigation H5000 CPU HERCULES avec 5 afficheurs de mât MULTI 20 20
- 2 Afficheurs MULTI H5000 sur le roof
- 2 Afficheurs TRITON 2 CONTROL PILOTE
- 1 Afficheur MULTI H5000 au poste de navigation intérieur
- Speedo B&G
- Sondeur H500 3D
- Girouette-anémomètre CARBONE et support H5000
- VHF B&G V50 ASN / AIS
- 2ème combiné VHF B&G H50
- VHF portable Simrad HH36
- Antenne VHF de mât
- AIS SIMRAD 400
- Afficheur TRITON 2 CONTROL PILOTE avec sonde NAVICO DT800
- Compas SIMRAD PRECISION9
- Antenne GPS
- Interface PC
- Calculateur Pilote H5000 B&G
- Commande pilote sans fil SIMRAD WR10
- Capteur angle de barre RF 25 N
- Vérin électrique pilote automatique (Vérin linéaire court T2-12V)
- Connecteur NMEA 2000



BENETEAU

# Figaro Bénéteau 3

Inventaire - Europe

## OPTIONS

- Kit Voiles North\* :
  - 1 Grand-Voile, J2 et J3 en composite souple 3Di
  - 1 Gennaker en Kevlar
  - 1 Spi asymétrique A2 en nylon, coloris rouge
  - 1 Spi asymétrique A4 en nylon, coloris blanc
- +
  - 1 Emmagasinage (pour utilisation du Gennaker) + câble anti-torsion
  - 1 Taud de voile Charcoal Grey
- \* *Jauge Classe Figaro en cours de définition, voiles susceptibles de ne pas être homologuées pour le circuit officiel Classe Figaro*
- Kit mouillage :
  - Ancre plateBritany 12 kg, 10 m de chaîne diamètre 8 mm, 42 m de bouts diamètre 14 mm
  - Baille à mouillage textile à l'avant sous le panneau de pont
- Kit pare-battages incluant les protections de foils
- Kits sacs à bouts textiles dans le cockpit
- Kit confort intérieur :
  - 2 Poufs étanches (pour utilisation intérieur et extérieur)
  - Sacoche à outils
  - Trousse à pharmacie (livrée sans fournitures médicales)
- Kit rangement intérieur :
  - 6 Sacs à répartir dans l'ensemble du bateau (2 à l'avant, 2 dans la partie centrale, 2 à l'arrière)
- Décoration de coque Figaro (covering)
- Peinture orange sur les appendices (safrans et foils)
- Ber de transport de quille (option obligatoire si le transport se fait bateau déquillé)
- Transport routier – avec bateau déquillé
- Transport maritime – avec bateau quillé
- Emballage du mât dans tube PVC (option obligatoire à associer à un type de transport)